

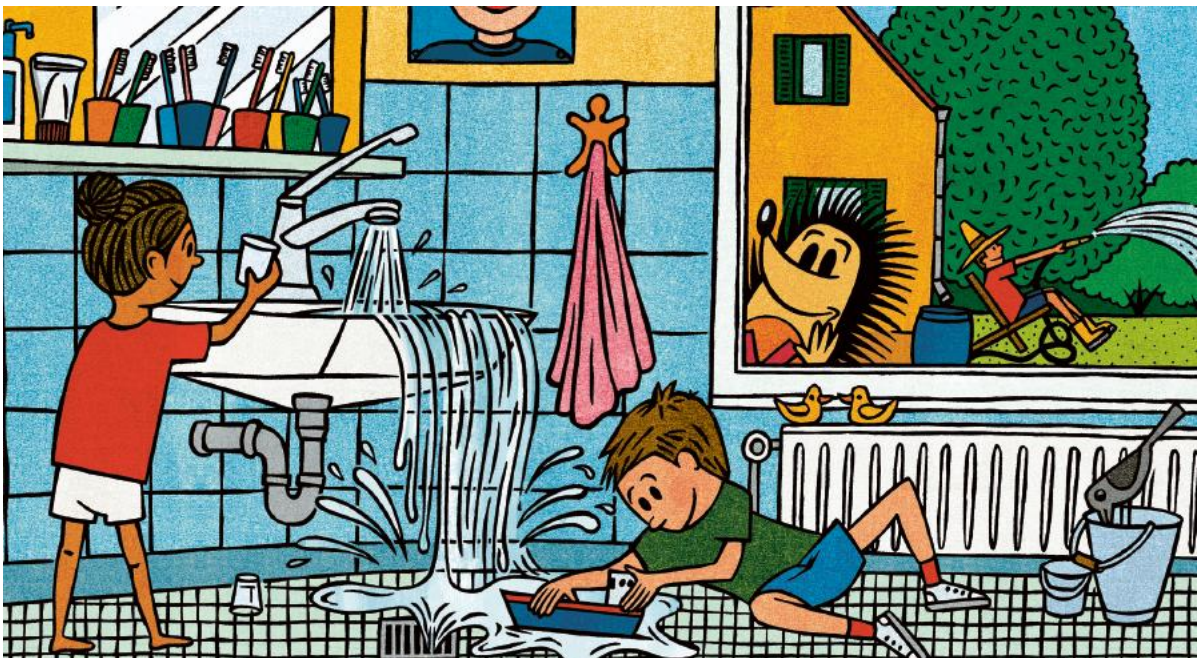
energie
konsens

CO₂

ener:kita

Experiment

Dem Wasser auf der Spur



Dem Wasser auf der Spur - wo, wie und wofür verbrauchen wir Wasser?

Gemeinsam mit den Kindern wird ein Rundgang durch die Kita gemacht. Dabei beobachten die Kinder, wo Wasser vorkommt, wofür es genutzt wird und wie es aus dem Hahn fließt. An jeder Station können die Kinder auf der Checkliste ein Symbol ankreuzen oder abhaken. So wird sichtbar, wie oft und in welchen Bereichen Wasser gebraucht wird, etwa beim Händewaschen, Putzen, Trinken oder Blumen gießen.

Im Anschluss an den Rundgang setzen sich alle zusammen und sprechen über ihre Beobachtungen. Gemeinsam wird überlegt, wo viel Wasser gebraucht wird und an welchen Stellen Wasser eingespart werden kann. Die Kinder können eigene Ideen einbringen, zum Beispiel den Wasserhahn beim Einseifen zuzudrehen oder Pflanzen gezielt zu gießen.

Ziel der Aktion

Die Aktion fördert das Bewusstsein für den täglichen Wasserverbrauch und zeigt den Kindern auf anschauliche Weise, dass Wasser wertvoll ist und im Kita-Alltag bewusst genutzt werden sollte.

Materialien

Für die Aktion werden ein Klemmbrett, Stifte sowie eine kindgerechte Checkliste mit Bildern benötigt. Auf der Checkliste sind typische Orte und Situationen dargestellt, in denen Wasser in der Kita genutzt wird, zum Beispiel Waschbecken, Toiletten, Küche, Trinkstation oder Pflanzen.

Durchführung

Zu Beginn werden die Kinder in einer kleinen Gruppe zusammengeholt und die Materialien vorgestellt. Jedes Kind oder jede Gruppe erhält ein Klemmbrett mit Stift und einer bebilderten Checkliste. Gemeinsam wird besprochen, dass Wasser überall in der Kita gebraucht wird und die Kinder heute als „Wasserdetektivinnen und Wasserdetektive“ unterwegs sind.

Anschließend startet ein gemeinsamer Rundgang durch die Kita: „Wir schauen uns in der Kita um und entdecken, wo, wie und wofür Wasser gebraucht wird.“

Die Kinder beobachten an verschiedenen Stationen, wo Wasser vorkommt und wofür es genutzt wird, zum Beispiel beim Händewaschen, in der Toilette, in der Küche, beim Putzen oder beim Gießen von Pflanzen. An jedem Ort wird kurz gestoppt, das Gesehene besprochen und auf der Checkliste markiert. Die Kinder können erzählen, wofür sie dort Wasser benutzen und wie oft sie das am Tag tun.

Während des Rundgangs werden die Kinder dazu angeregt, genau hinzuschauen und zuzuhören, etwa wenn Wasser aus dem Hahn fließt oder gespült wird. Pädagogische

Fachkräfte begleiten die Beobachtungen mit einfachen Fragen und geben Raum für eigene Entdeckungen und Ideen.

Nach dem Rundgang kommen alle wieder zusammen. Gemeinsam wird überlegt, an welchen Stellen besonders viel Wasser gebraucht wird und wo Wasser eingespart werden kann. Die Kinder bringen Vorschläge ein, wie zum Beispiel den Wasserhahn beim Einseifen zuzudrehen oder Pflanzen gezielt zu gießen. Die gesammelten Ideen können gemeinsam festgehalten und im Gruppenraum sichtbar aufgehängt werden.

Die Durchführung verbindet Bewegung, Beobachtung und Gespräch und stärkt das Bewusstsein der Kinder für einen verantwortungsvollen Umgang mit Wasser im Kita-Alltag.

Checkliste: Dem Wasser auf der Spur | Name des Kindes / der Gruppe:

- Waschbecken im Gruppenraum
→ Händewaschen



- Putzraum
→ Putzen und Saubermachen



- Toilette
→ Spülen



- Trinkstation / Wasserkrug
→ Wasser trinken



- Küche
→ Trinken / Essen vorbereiten / Abwaschen



- Pflanzen im Gruppenraum
→ Blumen gießen



- Waschbecken im Bad
→ Hände waschen / Zähne putzen



- Garten / Außenbereich
→ Pflanzen oder Sand gießen



- Anderer Ort an dem Wasser verbraucht wird:

- Anderer Ort an dem Wasser verbraucht wird: